

(C) برخه د خاوري خصوصيات (خاڼگرتياوي)

Traits of Soil

دریم لوست: د خاوري د رنگ (Soil Color) درک او پوهه

اصطلاح گاني

Bright colored ڄلڊونڪي يا روښانه رنگ

Color رنگ

Deciduous hardwood forest ڊسخت لڙڪي پاني غورڄونڪي ڄنگل

Dull colored تياره رنگ

Humus له يوه نوعه عضوي موادو ڄڄه عبارت دي ڄي ڊ نباتاتو او

حيواناتو يا ڄارويو په جزي يا نيمگري ورسٽيڊني په پايله يا نتيجه ڪي په

لاس راعي. ڊ دي نوعه موادو رنگ تور ته مايل يا ڊير تور وي .

Mottle colored ڄورنگي

Native vegetation اصلي نباتات يا گياوي يا ديوي ساحي محلي يا

ڄايي گياوي او نباتا

Structure ساختمان يا جوړښت

Tall prairie grass ڊ پرابنه ريڻو لرونڪي نباتات

Texture ڊ خاوري تركيب

خاوري د ډيرو زياتو مشخصاتو يا ځانگړتياوو او شکلونو درلودونکی دي چي د خاورو د جلا والی او تمیز لپاره له همدې خصوصياتو او مشخصاتو څخه استفاده تر سره کيږي. چي له لاندې ډول سره تشریح او روښانه کيږي :

ترکیب (Texture) - د خاوري ترکیب عبارت دی له درشت والی یا زيروالی (coarseness) یا لتفات یا نرم والی (fineness) د هغې څخه.

د خاوري جوړښت یا جوړونکی (Structure) - د خاوري جوړونکی عبارت دی د خاوري د ذراتو د ځای نیولو له طرز او طریقي څخه.

د طبقاتو یا طبقو ژوروالی (Depth of horizons) - د خاوري د هري طبقي له ژوروالی څخه عبارت دی.

رنگ (Color) - د خاوري تیاره والی او روښانايي ته اشاره کوي.

هغه رنگونه چي د سطحې خاوري سره ارتباط يا اړيکه لري نوموړي رنگونه له هغه عضوي موادو پوري تړلي دي کوم چي په خاوره کي شتون لري. د خاوري رنگونه په لاندې ډول سره طبقه بندي کيږي:

ډير تياره رنگ (Very dark) - دا نوعه خاوري تقريباً د پنځه فيصدو 5% عضوي موادو (organic matter) درلودونکي وي.

تياره رنگ (Dark) - دا نوعه خاوري تقريباً د دري اعشاريه پنځه 3.5% فيصدو عضوي موادو (organic matter) درلودونکي وي.

منځنی يا متوسط تياره رنگ (Moderately dark) - دا نوعه خاوره تقريباً د دوه اعشاريه پنځه 2.5% فيصدو عضوي موادو (organic matter) درلودونکي وي.

روښانه رنگ (Light) - دا نوعه خاوري تقريباً د دوه فيصدو يا سلنې 2% عضوي موادو (organic matter) درلودونکي وي.

ډير روښانه رنگ (Very light) - دا نوعه خاوري تقريباً د يو اعشاريه پنځه فيصده 1.5% عضوي موادو (organic matter) درلودونکي وي.

I. د عضوي موادو (organic matter) مقدار يا اندازه له هغه عامل يا فکتور څخه عبارت ده چي د سطحې خاوري (surface soil) د رنگ د تعين يا ټاکنې لپاره په کار وړل کيږي. د عضوي موادو اندازه د اصلي يا محلي نباتاتو (*Native vegetation*) د نوعو پواسطه د هماغې خاوري سره تعين کيږي. اصلي يا محلي نباتات (*Native vegetation*) په نوعي سره د نبات موادو ته اشاره کوي کوم چي په خاوره کي وده او نمو کوي. د مثال په ډول سره دوه نوعه محلي اساسي نباتات چي په اکثره يا ډيری هيوادونو کي پيدا کيږي عبارت دي له:

1. هغه نباتات چي د پراخه ريښو درلودونکي دي (Tall prairie grass) - دا نوعه نباتات د زيات شمير ريښو درلودونکي دي چي د خاوري پورتنۍ طبقه له يو څخه تر دوه فوتو پوري احتوا کوي يا احتوا کړي ده. يوازي د ريښو جزي وروستوالی (partial decay) له اوږدو مودو څخه وروسته د عضوي موادو زياته اندازه خاورو ته ورکوي. دا نوعه خاوري په زياته اندازې سره د هيومس يا لاشبرگ (هغه خاوره چي د گيائيزو او حيواني ورستو شوو قوي موادو درلودونکي وي) لرونکي وي.

1. هيومس (humus) - له يوه نوعه عضوي موادو څخه عبارت دي چي د نباتاتو او حيواناتو يا څارويو له ناقصې يا جزي وروستوالی په پايله يا نتيجه کي په لاس راځي. د دې نوعه موادو رنگ تياره يا هم ډير تياره رنگ ته مايل وي.

2. د سختو لرگيو پانه غورځونکي ځنگلونه (Deciduous hardwood forests) - چي د سطحي طبقې يا لږې ژورې طبقې درلودونکي وي چي د پانو، وړو بڼرانگو او لرگيو د ټوټو د ناقصې يا جزي وروستيدنې په نتيجه يا پايله کي کوم چي د خاوري په سطحه تراکم او تجمع کړي وي، په لاس راځي. څرنگه چي دا نوعه مواد د خاوري په سطحه کي ځای لري، نو په دي بنا داسي مواد ډير په چټکۍ سره نسبت prairie grass ته ورستيري. دا نوعه مواد په سطحه کي نازکه او منځنۍ تياره طبقه (prairie grass) منځ ته راوړي. دا چي په دي ډول سره خاوري تر استفادې لاندې نيول کيږي، نو په دي بنا له لاندنيو روښانه خاورو سره مخلوط کيږي او ځانته روښانه رنگ غوره کوي

د لاندنی خاوري (Subsoil) رنگونه د خاورو له طبیعي نم ویستلو (natural drainage) سره ارتباط او اړیکه لري. په دي معني سره چي هرکله خاوره تشکیل کيږي نو د نم ویستلو شرایط شتون درلود. د لاندنی خاوري رنگونه له لاندې ډول سره طبقه بندي کيږي چي:

روښانه يا خلیدونکی رنگ (Bright-colored) - عبارت دي له نصواري، قرمزي نصواري يا زير نصواري رنگونو څخه دي.

تیاره رنگ (Dull-colored) - عبارت دي له خاکستري رنگونو يا زيتوني خاکستري (olive gray) رنگونه څخه.

څو رنگي (Mottle-colored) - د روښانه رنگ (bright) او تیاره رنگ (dull) له مخلوط څخه عبارت دي.

V. د لاندنی خاوري رنگ د اوسپني دمرکباتو د وضیعت د څرنګوالی پواسطه تشخیص او تعین کیدلی شي دا مرکبات د نم ویستني د نوعي پواسطه د خاوري د تشکیل په وخت کي تشخیص او تعین کیدلی شي.

په بڼه ډول سره نم ویستنه د خاوري لپاره روښانه رنگ برابروي. چي د هغي علت یا وجه د اوسپني له شتون څخه په داسي خاورو کي وي چي اکسیده (oxidize) یا زنگ وهلي شوي وي. دا حالت په اکسیده کیدو یا زنگ نیولو د فلز سره د رطوبت یا هوا په شته والی کي مقایسه او پرتله کیدلی شي. زنگونه د روښانه رنگ (bright) یا نارنجي رنگ درلودونکي وي.

1. ضعیفه نم وستنه ددي سبب او لامل کيږي چي ترڅو لاندنی خاوره تیاره یا خاکستري رنگ د حآن لپاره اختیار یا غوره کړي. او هغي علت دا دی چي موجوده یا شتون لرونکي اوسپنه په داسي خاورو کي د هوا یا اکسیجن په وړاندې حای نیسي. یعنی د اوسپني مرکبات اکسیده یا زنگ نه دي وهلي. چي د داسي حالت په نتیجه یا پایله کي خاوره خاکستري (grayish) ته مایل رنگ لري.

2. نسبتاً په ضعیفه بني سره نم ویستنه ددي سبب کيږي چي ترڅو لاندنی خاورې (subsoils) د څو رنگیزو (mottled) حالت غوره او اختیار کړي. چي د هغي علت د خاورې مشبوع کیدل په رطوبت سره دي د معینې مودې یا نیټې لپاره. چي دا حالت ددي سبب کيږي ترڅو حني قسمتونه یا گروپونه د خاورې خاکستري رنگ د حآن لپاره اختیار او غوره کړي. څرنگه چي خاورې نسبتاً د حنیو وختونو لپاره وچي وي، چي دا حالت ددي سبب کيږي چي حني گروپونه یا قسمتونه د خاورو روښانه رنگ د حآن لپاره غوره او اختیار کړي.

په نم ویستنه (drainage) او عضوي موادو باندې علاوه، د خاوري رنګونه د نورو عواملو او فکتورونو پواسطه هم متاثره کېږي .

اصلي مواد (Parent material) . د خاوري رنګ په خاوره کې د شتون لرونکو موادو په نوعه پورې چې خاوره له هغې څخه تشکیل شوي او ترکیب شوي وي تړاو لري. هغه خاوري چې له شن یا ریګ یا له رنګه روښانه ټوټو څخه یې انکشاف کېږي وي، نو داسې خاوري د نسبتاً روښانه رنګ درلودونکي وي. او هغه خاوري چې له تیاره مواد لکه پانو او گیائیږو (peat) ورسټو شوو موادو یا ورسټو شوو حیواني سرو (muck) څخه یې انکشاف کېږي وي، نو داسې خاوري د نسبتاً تیاره رنګ درلودونکي وي.

□ عمر (Age). ځني له خاورو څخه نسبت ځنيو نورو خاورو ته ځواني وي. په هره اندازې سره چې د خاورې عمر زيات وي يا زړيري په هماغې اندازې سره د هغې تياره رنگ ضايع كيږي، چې د هغې علت يا سبب د ګنگاليدني پروسه يا پړاو او د هوا وهل (weathering) دي.

□ نشيب يا مايلتوب (Slop). مايلتوب يا نشيب يو بل فکتور يا عامل دي چې د خاورې په رنگ باندې تاثير لري. هغه خاورې چې په لوړو تپو باندې موقيعت لري نسبت هغو خاورو ته چې بنکته يا ټيټي ځای لري، په روښانه ډول سره رنگ لري. چې د هغې علت يا سبب په قسمي توګه د پورټينو تياره رنگ لرونکو خاورو وينځل دي چې د وخت په تيريدو سره وينځل شوي وي. چې دا عمل په خپل نوبت سره ددې سبب كيږي ترڅو چې خاوره روښانه يا لاندنۍ خاوره د هوا او لمر په وړاندې ځای ونيسي. همدارنگه په سطحه يا بنکته برخه کې خاوره نسبت تپو ته د رطوبت په وړاندې ځای نيسي چې دا حالت په بنکتنۍ ساحو کې د نباتاتو د ودې او نمو د توفير سبب كيږي، چې دا حالت بيا هم په خپل نوبت سره د خاورو لپاره د تياره رنگ او عضوي موادو (organic matter) د برابرولو سبب كيږي.

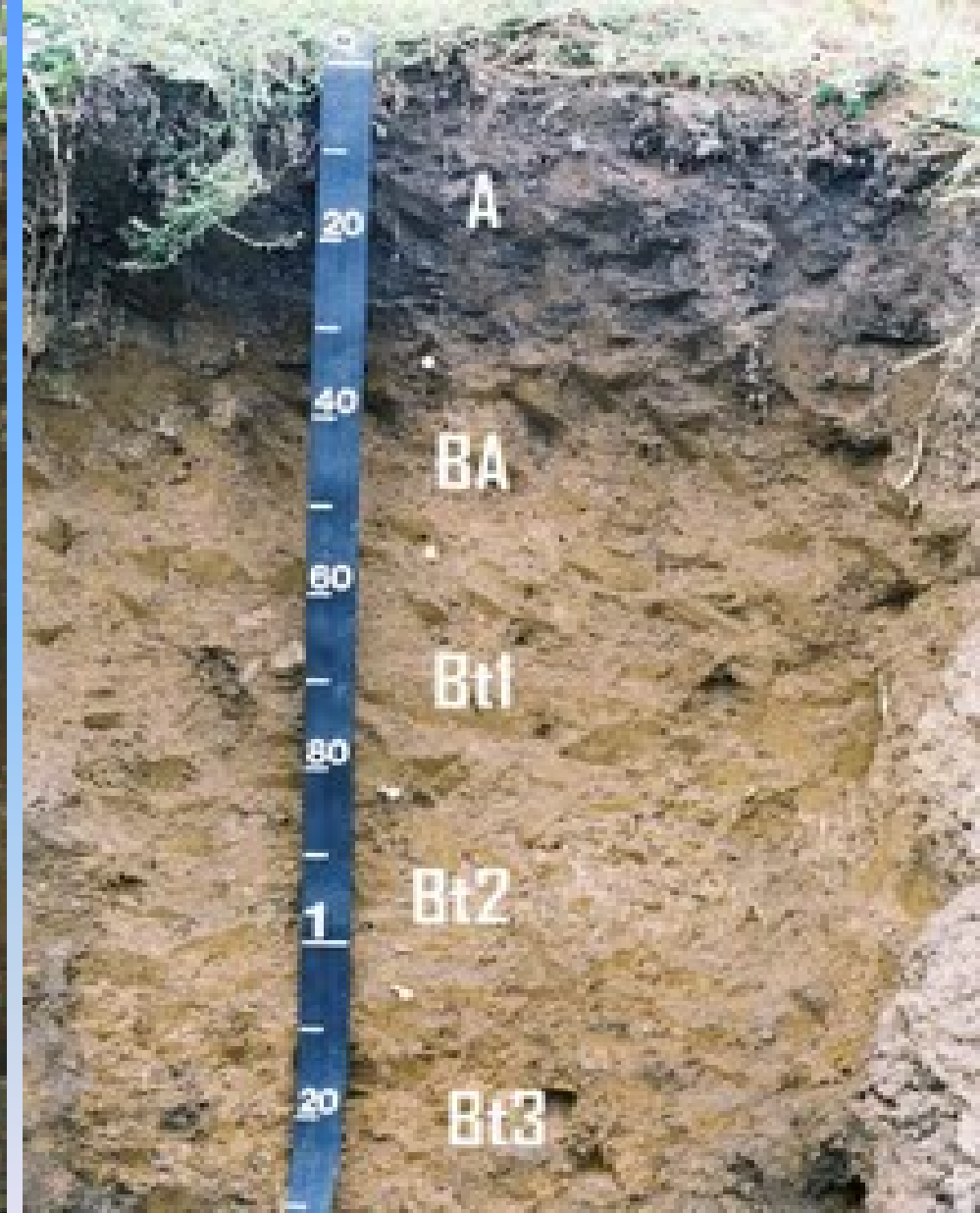
خلاصه يا لنڊيز

1. د خاورو فزيڪي شڪلونه (physical features) له کومو څخه ڇي د اڅاورو په جلاوالی کي استفاده او گٽه اخستل کيږي، کوم دي هغه تشریح او روښانه کړئ؟
2. کوم رنگونه د سطحی خاورو (surface soils) د تشریح او روښانه کولو لپاره تر استفادي لاندې نيول کيږي؟
3. کوم عوامل يا لاملونه يا فکتورونه د سطحی خاوري رنگونه تعين او تشخيص کوي؟
4. هغه رنگونه تعين کړئ ڇي د لاندنيو خاورو د تشریح او روښانه کولو لپاره تر استعمال لاندې نيول کيږي.
5. د لاندنی خاوري (subsoil) د تشریح او روښانه کولو لپاره کوم رنگونه تر استفادي لاندې نيول کيږي؟
6. اصلي يا بنسټيز مواد (parent material) کوم ڇي د خاوري عمر، او د مايل والی تعين او تشخيص کوي، تشریح او روښانه کړئ؟.

وسایل



#1



#2



#3



#4



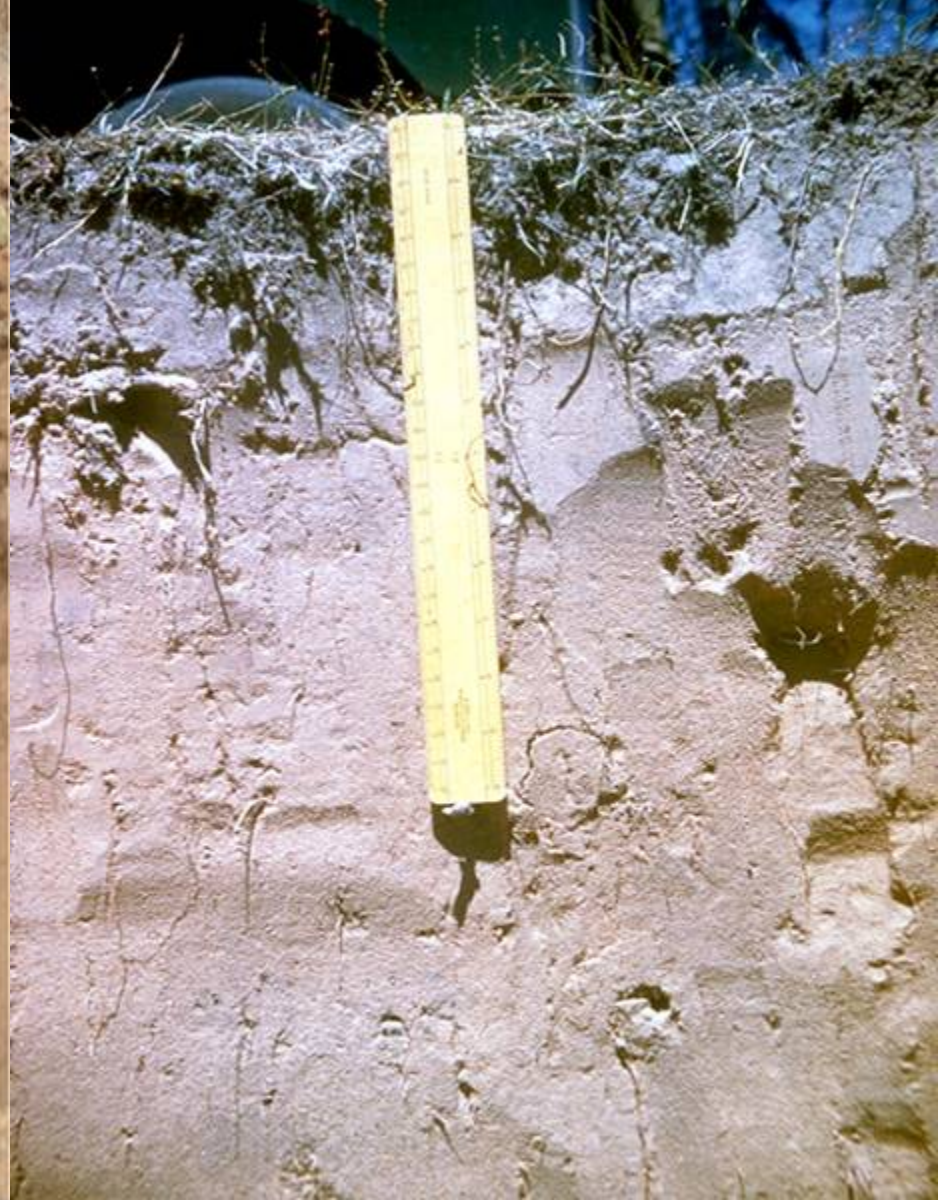
#5



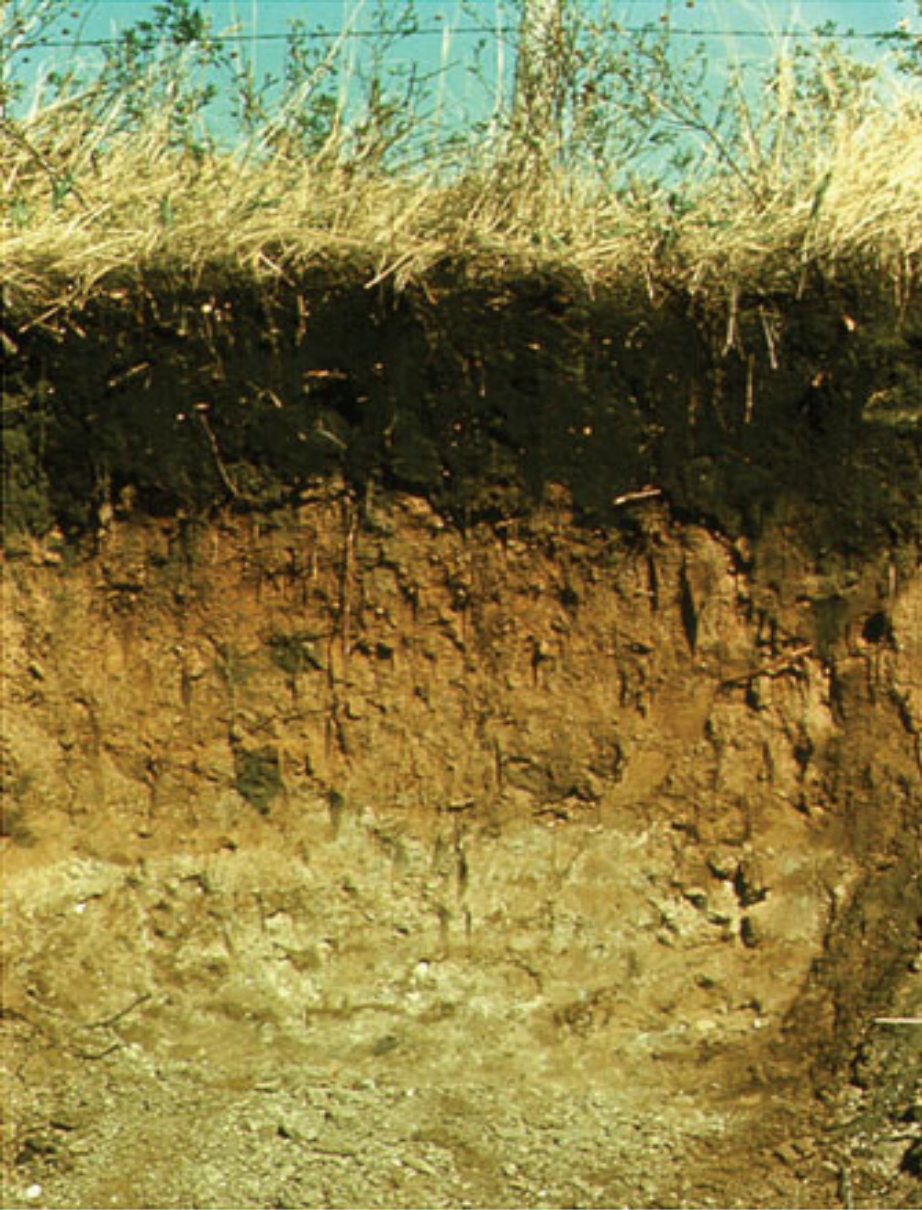
#6



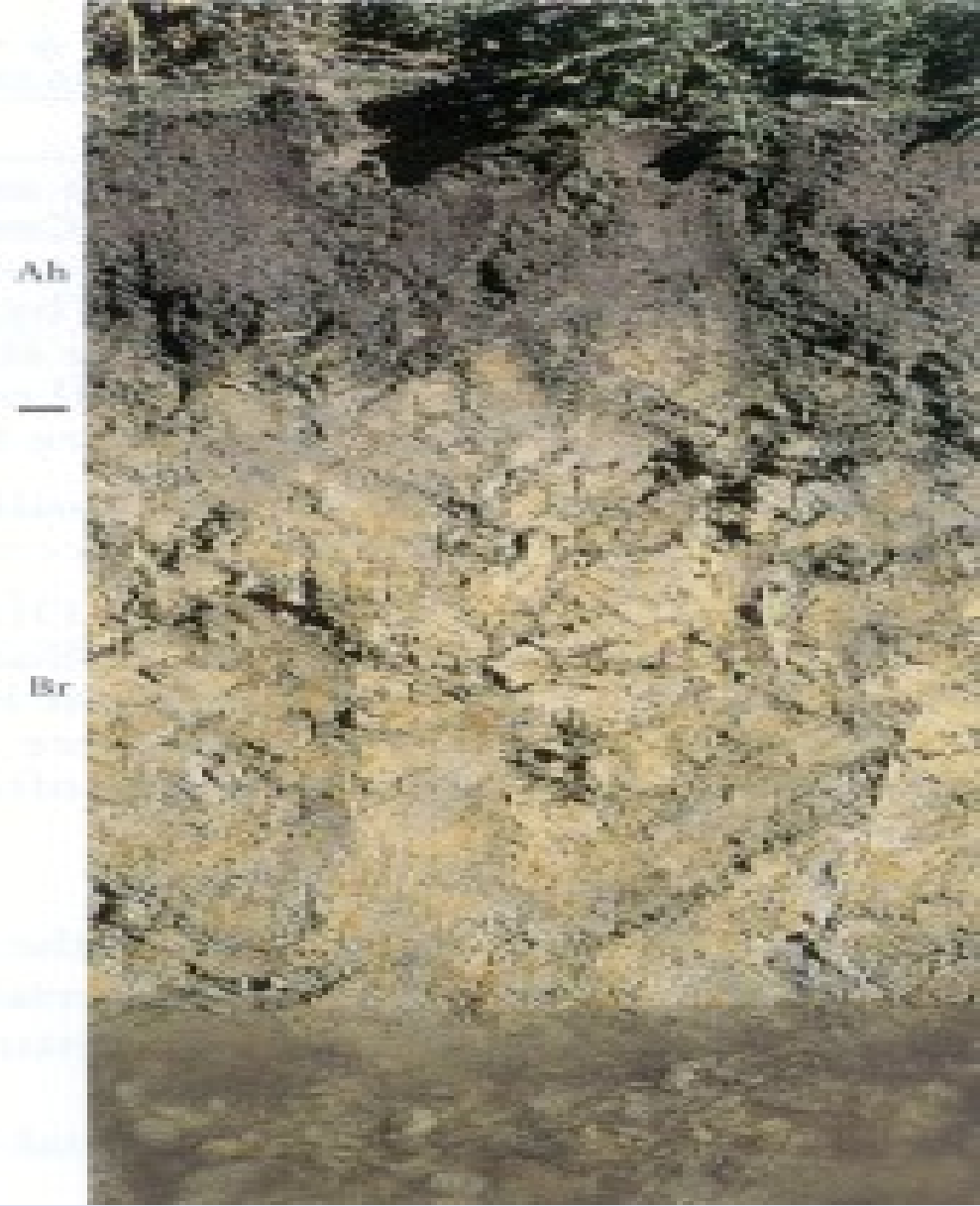
#7



#8



#9



#10